



NATIONAL
FFF

SAISON 20/21

L'AVANT MATCH



USCL

J14

VILLEFRANCHE-B

STADE DOMINIQUE DUVAUCHELLE



N°312

VENDREDI 27 NOVEMBRE - 18H

Vivre ensemble notre passion

L'EAU DU ROBINET PARTENAIRE DES SPORTIFS

Rendez-vous sur :
www.lyonnaise-des-eaux.fr



Leader du transport en vrac
en Ile de France



NOUS RECRUTONS
www.premat.fr



GROUPE PREMAT
Siège social - 14, rue du Bicentenaire de la Révolution - 91220 Le Plessis-Pâté
N104 - LA FRANCIENNE - Sortie 40

Tél : 01 69 88 15 15



GARDIENS



#1 VERON



#16 CAGNON



#30 CÉDILLE

DÉFENSEURS



#4 SOARÉ



#5 BELKOUCHÉ



#20 PELLETIER



#21 PARDAL



#22 FOFANA



#35 LARADE



#14 SOARES

MILIEUX



#10 BAPTISTA



#8 MOKDAD



#24 BUAILLON



#23 BAAL



#27 PEREIRA



#33 BOUJENFA



#15 LLAMBRICH



#12 BRU

ATTAQUANTS



#17 CHERGUI



#9 FARADE



#7 SANGARÉ



#11 SAWADOGO



#28 PANCRATE



LE CLUB

FONDATION: 1936

PRÉSIDENT: ARMAND LOPES

SIÈGE: 1 RUE VASCO DE GAMA, 94046 CRÉTEIL

CEDEX

TÉL: 01 43 99 00 06



SITE OFFICIEL: WWW.USCL.FR



LOCATION D'ENGINS

50 ANS D'EXPÉRIENCE

N° 1 du
Rabotage
Vertical

Ferroviaire

Démolition

Transport



11-13, rue du Pont de Chennevières - 94370 SUCY-EN-BRIE

TÉL 01 45 90 50 30

EMAIL contact@ettblocation.fr

FAX 01 49 82 36 48

SITE www.ettblocation.fr





NOS PARTENAIRES

PARTENAIRES INSTITUTIONNELS



PARTENAIRES PREMIUM



PARTENAIRES MAJEURS



FOURNISSEURS OFFICIELS



LE MOT DE CARLOS SECRETÁRIO



Villefranche est sur une spirale de résultats négatifs, ils vont venir chez nous avec la volonté de venir s'imposer. Nous avons étudié leur plan de jeu, nous sommes confiants et bien préparés pour ce match. Nous voulons la victoire. Villefranche joue beaucoup dans les couloirs en mettant beaucoup de joueurs à contribution dans les phases offensives ce qui peut créer un déséquilibre dans leur jeu. À nous d'être prêts à affronter cette équipe.

LE GROUPE

STÉPHANE VÉRON
ROMAIN CAGNON

ALEXANDRE PARDAL
YAMADOU FOFANA
KASSIM AHAMADA
ZAKARIA BELKOUCHE
JUARY SOARES

JASON BUAILLON
KÉVIN BRU
CHRISTOPHER BAPTISTA
LOÏC BAAL
ABDELMALEK MOKDAD

KAMEL CHERGUI
IBRAHIM SANGARÉ
LUDOVIC PANCRATE
KÉVIN FARADE

LES TENUES



LES DERNIERS RESULTATS

13/11 BOURG-EN-BRESSE 0 - 0 USCL

06/11 USCL 1 - 1 LE MANS

23/10 US BOULOGNE 2 - 2 USCL

13/10 USCL 2 - 0 SC BASTIA

09/10 RED STAR 1 - 0 USCL



NOUVEAUX MAILLOTS





DERNIÈRE COMPOSITION

MATCH FACE À BOURG-EN-BRESSE (0-0) 13/11/20 À L'EXTÉRIEUR

AVEC
T.T.S
Transports Tony Subtil



REMPLAÇANTS



Dépannage
Entretien
Installation



Une société HomeServe



Chaudière



Chauffe-eau
Gaz/Electricité



Radiateur



Ventilation

Coordonnées

1 Rue George Sand à Créteil

Tél. **01 46 81 30 36**



www.vbgaz.fr



CABAX

**MATÉRIEL ÉLECTRIQUE
DE CHANTIER**



ÉCLAIRAGE



ARMOIRES COMPTAGE
ET DISTRIBUTION



DISTRIBUTION
ÉLECTRIQUE



CÂBLES
ÉLECTRIQUES

CONTACT

9 rue Gutenberg
91070 Bondoufle
commercial@cabax.fr
www.cabax.fr



LE CLUB



FONDATION: 1927

PRÉSIDENT: PHILIPPE TERRIER

ENTRAÎNEUR : ALAIN POCHAT

DOMICILE: 806 BOULEVARD DU GÉNÉRAL LECLERC 69400

VILLEFRANCHE-SUR-SAÔNE

SITE OFFICIEL: WWW.FCVB.FR

L'ADVERSAIRE



STADE ARMAND CHOUFFET

LE GROUPE

1 | JEAN-CHRISTOPHE BOUET

16 | LUCAS CARUSO

30 | TAO JIAN

5 | RÉMI BONENFANT

8 | MAXIME JASSE

22 | AXEL DAUCHY

23 | KÉVIN RENAUT

25 | ALEXANDRE LAURAY

29 | NICOLAS FLEGEAU

6 | ROMUALD LACAZETTE

7 | ROMAIN FLEURIER

10 | MAXIME BLANC

11 | BRICE FENEUIL

12 | ADRIEN PAGERIE

13 | TIMOTHÉE TRAUFLIEB

19 | FRÉDÉRIC INJAI

20 | RÉMI SERGIO

24 | ROMAIN ANTUNES

14 | ARNOLD GARITA

18 | JOSUÉ AHOURE

24 | MOHAMED GUILAVOGUI

27 | TÉRENCE MAKENGO

28 | ROMAIN ESCARPIT

| ADRIAN DABASSE

| DÉSIRÉ SEGBE AZANKPO

LES TENUES



CLASSEMENT : 17ÈME (2V 4N 7D - 5BP / 11 BC)

LES DERNIERS RESULTATS

24/11 : DÉFAITE 1-0 FACE À SÈTE

20/11 : DÉFAITE 1-0 À ANNECY

13/11 : NUL 0-0 FACE À LAVAL

06/11 : VICTOIRE 1-0 À BASTIA-BORGIO



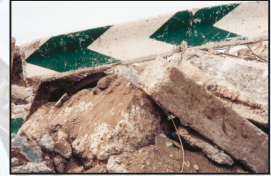
MATÉRIAUX TRAITÉS AUX LIANTS HYDRAULIQUES



SELECTION DES MATÉRIAUX DE DÉMOLITION

Matériaux réservés
pour la fabrication de
graves "Tout-Béton"

Reconnaissance des
sites de démolition et
stockage sélectif



PRODUCTION D'UNE LARGE GAMME DE GRANULATS ADAPTÉS AUX TRAVAUX DE GÉNIE CIVIL

Mélange naturel (ou corrigé par addition, par criblage) à granulité continue, de cailloux, de gravillons et de sable, composant parfois des particules plus fines. Les graves stabilisées par simple compactage ou traitées par additions de liants hydrauliques ou activants de prise sont d'un emploi courant dans la construction des chaussées.



Cailloux 30/120



Grave 0/30



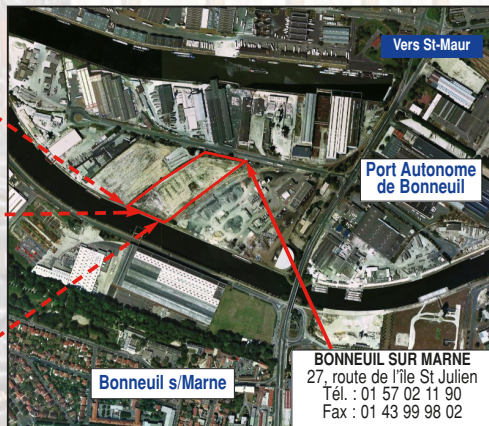
Gravillon 4/20



Sable 0/4



Tout venant de Scaipage



Siège Social : 1, rue Vasco de gama 94046 Créteil cedex
TÉL. : 01 45 10 15 15 - FAX : 01 45 10 15 16



JUARY SOARES



SOCIETE NOUVELLE DE BALLASTIERES



**Commercialisation de Matériaux de recyclage de béton de démolition,
de Matériaux traités aux liants hydrauliques et de Granulats.**

**Valenton
94460**

01.43.89.49.49

**Ivry s/Seine
94200**

01.43.70.57.34

**Marolles s/Seine
77130**

01.64.31.37.36

**Saint-Benoît s/Loire
45730**

02.38.35.77.11

**Siège social : 1 rue Vasco de Gama - 94460 Valenton - tél : 01 45 10 15 15
Service Commercial tél : 01 43 89 49 49
contact@groupesnb.com - www.groupesnb.com**

Créteil

une ville toujours plus sportive !



80 associations sportives

13 000 licenciés

23 équipements sportifs

60 disciplines différentes

2 000 rencontres de championnats

62 médaillés en 2015

<http://www.ville-creteil.fr/>

JUARY SOARES «NOUS AVONS FAIM DE VICTOIRES»

Bonjour Juary, avec deux semaines pour préparer ce match face à Villefranche, comment l'équipe se sent elle et comment se prépare-t-elle ?

Nous avons travaillé de manière intense ces deux dernières semaines pour la préparation de ce match. Nous voulons répondre présents sur le terrain car cela fait 3 matchs que nous

nous sommes pas imposés, il va falloir inverser la tendance et sortir victorieux de ce match.



Arrivé au mercato estival, tu t'es bien intégré en charnière centrale, nous observons une bonne entente que ça soit avec Belkouche ou avec Soaré, nous sommes meilleure défense du championnat, est-ce une satisfaction pour toi ?

J'ai été très bien reçu à Créteil, ce qui a grandement facilité mon intégration. Mady (Soaré) et Zak (Belkouche) sont des joueurs de grande qualité, je m'entends très bien avec les deux et je prend du plaisir à défendre que ça soit avec l'un ou avec l'autre. De m'entendre bien avec le collectif c'est déjà un bonne satisfaction, pour l'histoire d'être la meilleure défense c'est très bien pour nous, mais nous voulons avant tout gagner les matchs.

Tu as déjà joué dans divers championnats, que penses-tu du National ?

C'est un championnat intense, physique, compétitif, le jeu va vite et le ballon s'arrête peu. Je cours beaucoup, je trouve que je m'adapte bien et championnat et je m'y plaît énormément.

Absent lors des deux derniers match à cause d'une gêne, tu as même raté des rendez-vous internationaux avec la sélection de Guinée-Bissau (double confrontation face au Sénégal), une bonne chose d'être resté à Créteil ?

Alors oui j'ai ressenti une gêne avant le match face au Mans et je devais ensuite parti pour rejoindre la sélection. J'ai discuté avec le staff Bissaoguinéen qui m'a conseillé de rester à Créteil pour effectuer mes soins et de ne pas prendre le risque d'aggraver quoi que ce soit. Je suis forcément un peu déçu d'avoir raté ces rendez-vous internationaux, mais au moins je suis désormais prêt pour servir l'USCL.

Trois matchs sans victoire, vendredi nous recevons Villefranche à la maison, l'équipe veut bien finir ce mois de novembre ?

Nous travaillons pour sortir victorieux de cette rencontre, trois semaines sans gagner c'est beaucoup trop et nous avons faim de victoire.

Grand Paris Sud Est Avenir



- 16 communes
- 312 495 habitants (INSEE 2017)

www.sudestavenir.fr



CRÉTEIL habitat
7 rue des Ecoles 94048 Créteil
Pour toute information :
■ 01 45 17 40 76

Constructeur, aménageur et gestionnaire de logements

SPECIAL ENTREPRISES

LOCATION

160 € / m² HT / HC par an
sans frais de commercialisation

**LE PRIX
COMPREND**

- Une place de parking (de nombreuses places de parkings libres sont disponibles à proximité immédiate.)



CRÉTEIL - EUROPARC

- Local de 55 m² : à 600 m du métro ligne 8 « Pointe du Lac », au sein du Pôle tertiaire verdoyant d'Europarc. Facilement accessible depuis Paris. Local lumineux en RDC. Un restaurant inter-entreprise se situe à moins de 200 mètres.

PROGRAMMATION | JOURNÉE 14

VENDREDI 27 NOVEMBRE 2020

FC BASTIA-BORGO		18H00 FFF		US CONCARNEAU
US ORLÉANS LOIRET F.		18H00 FFF		BOURG-EN-BRESSE 01
US CRÉTEIL L.		18H00 FFF		FC VILLEFRANCHE BEAUJOLAIS
SC LYON		18H00 FFF		SC BASTIA
STADE BRIOCHIN		18H00 FFF		US BOULOGNE CO
STADE LAVALLOIS MFC		20H00 FFF		FC SÈTE 34

SAMEDI 28 NOVEMBRE 2020

FC ANNECY		17H00 FFF		QUEVILLY ROUEN MÉTROPOLE
SO CHOLET		18H00 FFF		RED STAR FC

LUNDI 30 NOVEMBRE 2020

US AVRANCHES MSM		18H45 CANAL+ ORANGE		LE MANS FC
-------------------------	--	---------------------------	--	-------------------

CLASSEMENT

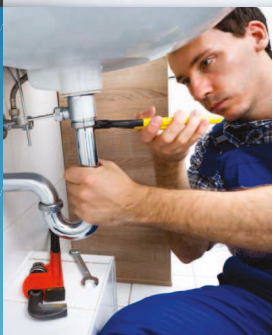
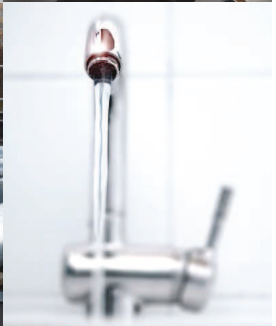
CLASSEMENT | JOURNÉE 13



NATIONAL
FFF

		Pts	J	V	N	D	BP	BC	Diff		Pts	J	V	N	D	BP	BC	Diff	
1	SC BASTIA	25	13	7	4	2	21	11	10	10	US ORLÉANS LOIRET F.	16	12	4	4	4	18	12	6
2	SO CHOLET	22	12	6	4	2	18	13	5	11	US AVRANCHES MSM	16	12	5	1	6	17	17	0
3	RED STAR FC	22	13	6	4	3	17	12	5	12	STADE BRIOCHIN	16	13	4	4	5	14	16	-2
4	QUEVILLY ROUEN MÉTROPOLE	21	12	6	3	3	18	13	5	13	LE MANS FC	14	12	2	8	2	12	14	-2
5	FC SÈTE 34	18	13	5	3	5	15	12	3	14	BOURG-EN-BRESSE 01	14	13	3	5	5	9	16	-7
6	US CRÉTEIL L.	18	13	4	6	3	10	10	0	15	US BOULOGNE CO	13	12	2	7	3	10	14	-4
7	US CONCARNEAU	17	12	4	5	3	12	11	1	16	FC ANNECY	11	11	2	5	4	11	16	-5
8	STADE LAVALLOIS MFC	17	13	4	5	4	11	11	0	17	FC VILLEFRANCHE BEAUJOLAIS	10	13	2	4	7	5	11	-6
9	FC BASTIA-BORGO	17	13	4	5	4	12	14	-2	18	SC LYON	7	12	0	7	5	9	16	-7

24 novembre 2020



UNE **DOUBLE COMPÉTENCE** AU SERVICE DE VOTRE PATRIMOINE.

28 ANS D'EXPÉRIENCE
EN RÉHABILITATION ET ENTRETIEN
DE PATRIMOINE

À votre disposition : un **savoir-faire reconnu depuis 28 ans** dans le domaine de l'**entretien de patrimoine**, de **maintenance** et de **réhabilitation** qu'elle maîtrise parfaitement grâce à ses nombreuses références que ce soit pour les bailleurs sociaux ou les collectivités locales d'Île-de-France.

Depuis 1988, nos différentes qualifications et la qualité de nos prestations ont su fidéliser nos différents partenaires.

- **CHAUFFAGE**
- **VENTILATION**
- **PLOMBERIE**
- **SANITAIRE**
- **COUVERTURE**

75
SALARIÉS

22
MILLIONS
DE C.A.

3 400
LOGEMENTS
RÉHABILITÉS
PAR AN

ASTREINTE
7 J/7
24H/H24



📍 **Bureaux :**
10 rue Volta
94140 ALFORTVILLE
Téléphone. 01 49 77 57 12
Email. service.travaux@gecop94.fr



LE MONITEUR

www.gecop94.fr



NOS RÉSEAUX SOCIAUX

RETROUVEZ TOUTE L'ACTUALITÉ DES BÉLIERS SUR
USCL.FR



US CRETEIL LUSITANOS



@USCL_FOOTBALL



@USCLOFFICIEL

**INTERVIEWS, RÉSUMÉS VIDÉOS, COMPTES
RENDUS, PHOTOS, CALENDRIERS, RÉSULTATS**

Vivre ensemble notre passion



Béton Prêt à l'Emploi



Un réseau d'unités de production fixes et mobiles
en Ile de France

**Du lundi au Samedi au service
des clients**

Siège social : 1 rue Vasco de Gama - 94460 Valenton - tél: **01 43 89 53 35**

contact@groupe-sfb.com - **www.groupe-sfb.com**